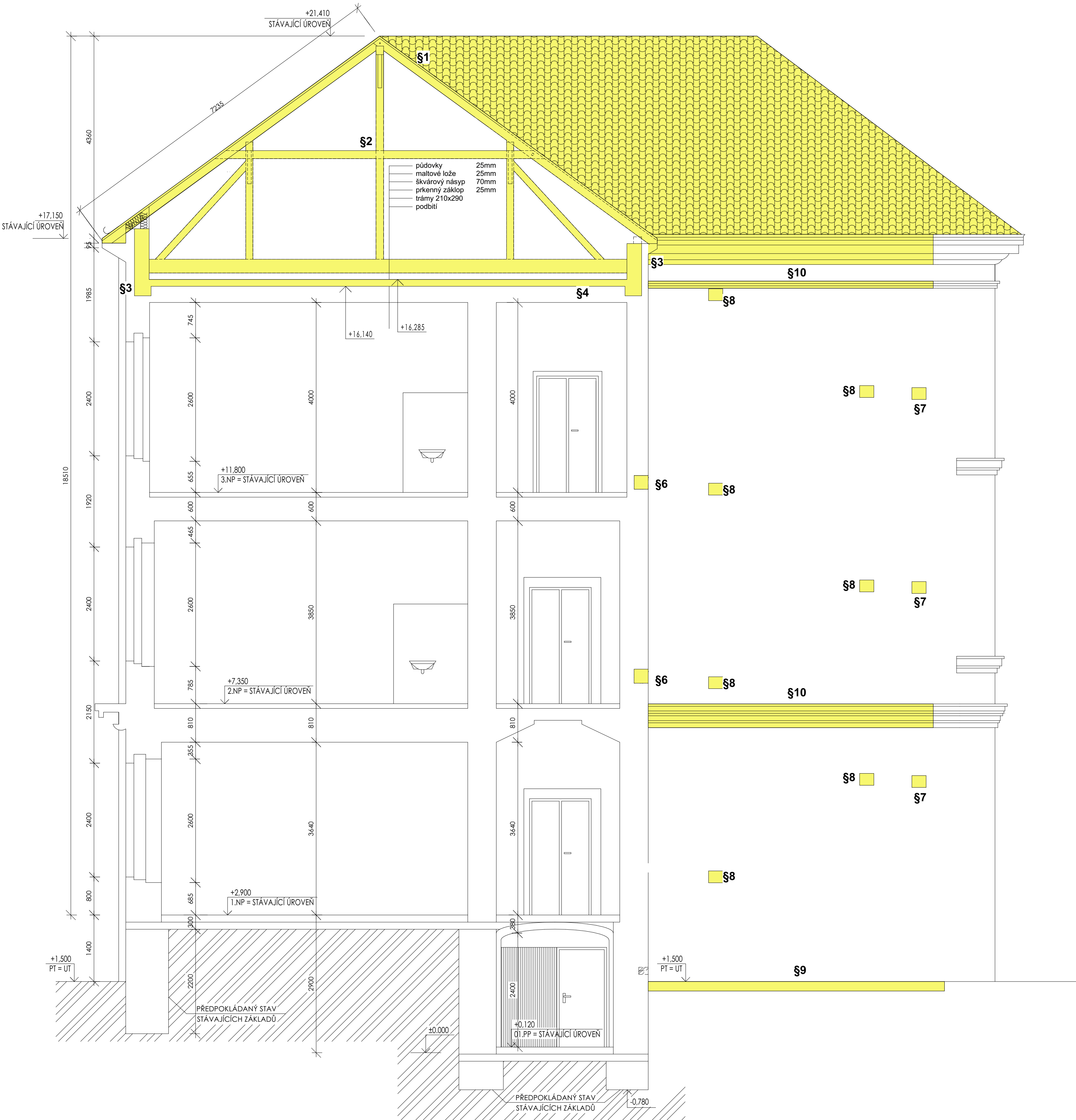


Řez A-A' - stávající stav, bourané konstrukce, měřítko 1:50



Legenda materiálů:

stávající	bourané	Stávající konstrukce

Tabulka bouraných prvků:

§1	demontáž střešního pláště
§2	demontáž krovu
§3	vybourání kapes pro osazení ocelových rámů krovu
§4	odstranění skladby podlahy po stropní trámy
§5	vybourání výplní otvorů (následné zazdění)
§6	vybourání kapes pro uložení PZD desek
§7	vybourání kapes pro kotvení ŽB věnců nového zdiva schodiště
§8	vybourání kapes pro ocelové nosníky IPE podest
§9	vybourání zámkové dlažby v místě nového schodiště
§10	ubourání říms

Poznámka:

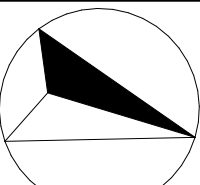
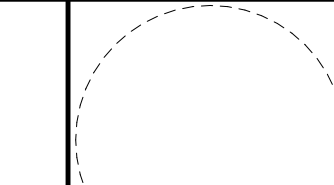
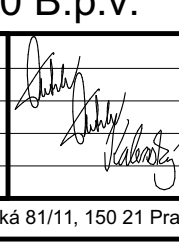
Veškeré rozměry, tak jak jsou navrženy, vycházejí ze zaměření stávajícího stavu a je nutno je ověřit na stavbě.

Jakékoliv změny vyplývající z odchylek skutečného stavu od projektu je nutno konzultovat s generálním projektantem.

V rámci bouracích prací bude dále demontováno veškeré vybavení společnosti CETIN ze střešy, demontovány budou též okapové nástřešní žlaby, veškeré oplechování.

V rámci bouracích prací bude dále demontováno veškeré vybavení řešených prostor (nábytek) a veškeré prvky a vedení stávajících instalací.

Budou vybourány průstupy a drážky ve svislých a vodorovných konstrukcích pro vedení technických instalací.

Orientace		Generální projektant		Razítko	
		Ing. Petr Petele Náměstí Krále Jiřího z poděbrad 74 252 03 Revnice IČO: 13309099 projektce pozemních staveb inženýring, stavební dozor +420 603 427 345 ariesplus@seznam.cz			
± 0,000 = 344.130 B.p.v.					
Architekt				Projektant částí PD	
HIP				Ing. Petr Petele Náměstí Krále Jiřího z poděbrad 74 252 03 Revnice IČO: 13309099 projektce pozemních staveb inženýring, stavební dozor +420 603 427 345 ariesplus@seznam.cz	
Zodp. projektant					
Vypracoval					
Kontroloval					
Investor		Středočeský kraj, Krajský úřad, Zborovská 81/11, 150 21 Praha 5 - Smíchov			
Místo stavby		Gymnázium Hostivice, Komenského 141			Číslo paré
Název stavby		<b>GYMNÁZIUM HOSTIVICE REKONSTRUKCE GYMNAZIA II. ETAPA</b>			
					Formát 630x594
					Datum 10/2022
Číslo výkresu		D. DOKUMENTACE OBJEKTŮ - D.1.1. Architektonicko-stavební řešení			Stupeň dokumentace DPS
Číslo výkresu		Řez A-A' - stávající stav, bourané konstrukce			Měřítko 1:50
Číslo výkresu		20221022			Číslo výkresu D.1.1.9
					Revize